

VÁLVULAS DE AGUJA



Características – PVC, CPVC y PP

Las Válvulas de Aguja proveen una abertura proporcional del recorrido de la aguja para aplicaciones en mediciones de más precisión y otras aplicaciones para el control de flujo de ajuste delicado. El sello de PTFE de diseño especial elimina los sellos tipo elastómero o de O-Ring lo que puede contribuir a los problemas de compatibilidad química. Las válvulas de PVC, CPVC y Polipropileno están disponibles con puntales roscados hembra de 1/4", 3/8" y 1/2" NPT en las configuraciones con Modelo en Globo estándar o con Modelo Angular especial que elimina la necesidad de un codo adicional en varios montajes de sistemas.

- Construcción en PVC, CPVC o PP Resistente a los Químicos y a la Corrosión.
- Cámara para Medición de Precisión
- Configuraciones del Cuerpo para Globo y Ángulo
- Casquete Protector Removible Para Fácil Desensamblaje y Limpieza
- Sello del Vástago de PTFE Sólido - Sin Sello de Elastómero o Uso de Lubricante
- Panel Incorporado o Tuerca de Montaje para el Soporte
- Manija de Polipropileno de Fácil Agarre
- Estimada a una Presión de 235 psi para PVC y CPVC @ 73°F
Estimada a una Presión de 150 psi para Polipropileno @ 73°F

Especificación de la Ingeniería de la Muestra

Todas las Válvulas de Aguja termoplásticas serán construidas de PVC, ASTM D 1784 Clasificación de Celdas 12454, CPVC, ASTM D 1784 Clasificación de Celdas 23447, o Polipropileno, ASTM D 4101. Todas las válvulas tendrán la configuración del cuerpo en modelo globo o en modelo angular con conexiones finales hembra de 1/4", 3/8" o 1/2" NPT. Todas las válvulas tendrán un casquete roscado de protección removible con sellos sustituibles de PTFE. No se utilizarán sellos de elastómero. Todas las válvulas tendrán incorporadas la tuerca de montaje para el panel y las manijas de polipropileno de alto impacto. Todas las válvulas de PVC y CPVC serán estimadas a una presión de 235 psi y todas las válvulas de Polipropileno de 150 psi para agua @ 73°F, como han sido elaboradas por Spears® Manufacturing Company.

Valores Cv

Tamaño	Modelo Globo	Modelo Angular
1/4" - 3/8"	.310	.426
1/2"	.62	.78

Galones por minuto a una caída de presión de 1 psi.

Tabla para Selección de Válvula de Aguja. Vista General

Tamaño Válvula	Números de las Piezas de PVC ^{1,2}						Valor Nominal de Presión
	Modelo Globo			Modelo Angular			
	Cementar	Roscar SR	Roscado	Cementar	Roscar SR	Roscado	
1/4"	5592-002	N/D	5591-002	5692-002	N/D	5691-002	PVC y CPVC 235 psi, PP 150 psi Sin Golpe de Ariete Agua @ 73°F
3/8"	5592-003	N/D	5591-003	5692-003	N/D	5691-003	
1/2"	5592-005	5591-005SR	5591-005	5692-005	5691-005SR	5691-005	

1: Para la Válvula de CPVC, adicione la letra "C" al número de la pieza (ej.: 5591-002C)

2: Para la Válvula roscada de Polipropileno, adicione la letra "P" al número de la pieza (ej.: 5591-0052P, 5591-005PSR)

Rango de Presión Temperatura

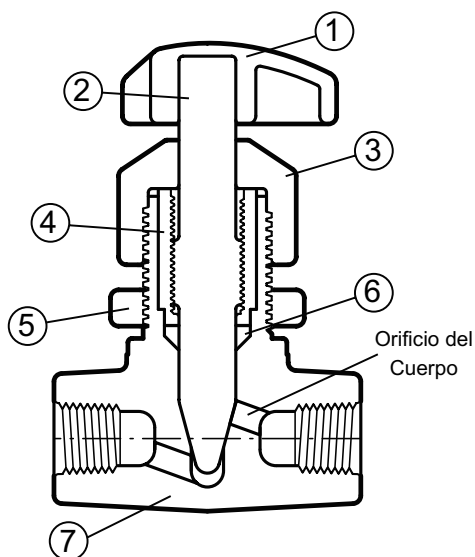
Temperatura Operativa del Sistema °F (°C)		100 (38)	110 (43)	120 (49)	130 (54)	140 (60)	150 (66)	160 (71)	170 (77)	180 (82)	190 (88)	200 (93)	210 (99)	
Presión Nominal de la Válvula psi (MPa)	1/4"-1/2"	PVC	235 (1.62)	211 (1.45)	150 (1.03)	75 (.52)	50 (.34)	-0- (-0-)	-0- (-0-)	-0- (-0-)	-0- (-0-)	-0- (-0-)	-0- (-0-)	
		CPVC	235 (1.62)	219 (1.51)	170 (1.17)	145 (1.00)	130 (.90)	110 (.76)	90 (.62)	80 (.55)	70 (.48)	60 (.41)	50 (.34)	-0- (-0-)
		PP	150	105	90	80	65	50	45	30	20	-0-	-0-	-0-

VÁLVULAS DE AGUJA



Instrucciones para el Montaje del Panel

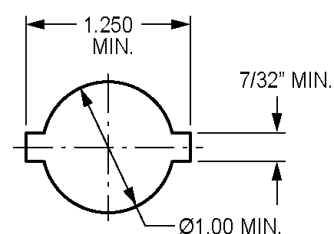
Las Válvulas de Aguja Spears® pueden ser fácilmente montadas al panel o soporte que van desde 3/16" hasta 1/2" de espesor utilizando la hoja de muestra adjunta. Prepare el orificio de montaje para las dimensiones de la abertura del panel. Las ranuras pueden ser cortadas en varias posiciones para permitir una orientación más versátil. Abra la válvula parcialmente. Remueva el Casquete Roscado de Protección con el ensamble de la aguja (no desensamblarla completamente) y la Contratuercas del cuerpo de la válvula. Inserte el cuerpo de la válvula a través del orificio de montaje y asiente las asas. Reinstale la Contratuercas con un apretamiento ajustado. Cuidadosamente reinstale el Casquete Roscado de Protección y el ensamble de la aguja con un ajuste firme. **Advertencia:** falla al abrir parcialmente la válvula o evitar la aguja previo al re-ensamblaje puede dañar la aguja al momento de ajustar el Casquete Roscado de Protección.



Elementos de Repuesto

No.	Componente	Can.	Material
1	Manija	1	PP
2	Vástago de la Aguja	1	PVC/CPVC/PP
3	Casquete Protector	1	PVC/CPVC/PP
4	Tuerca del Vástago	1	GFPP
5	Contratuercas	1	PVC/CPVC/PP
6	Sello	1	PTFE
7	Cuerpo	1	PVC/CPVC/PP

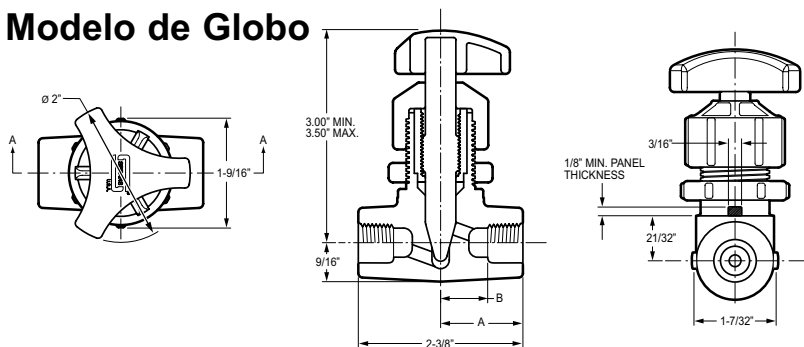
Abertura del Panel



Dimensiones del Orificio del Cuerpo

Tamaño de la Válvula	Ø del Orificio del Cuerpo
1/4	3/16"
3/8	3/16"
1/2	1/4"

Modelo de Globo



Dimensiones

Tamaño Válvula	Conexión Puntal	A	B
1/4	Ros	1-3/16	21/32
	Cem		9/16
3/8	Ros		9/16
	Cem		7/16
1/2	Ros	1-3/8	21/32
	Cem		1/2

Las Dimensiones de la Válvula Roscada se aplica a las Roscas Estándar y SR.

Modelo Angular

